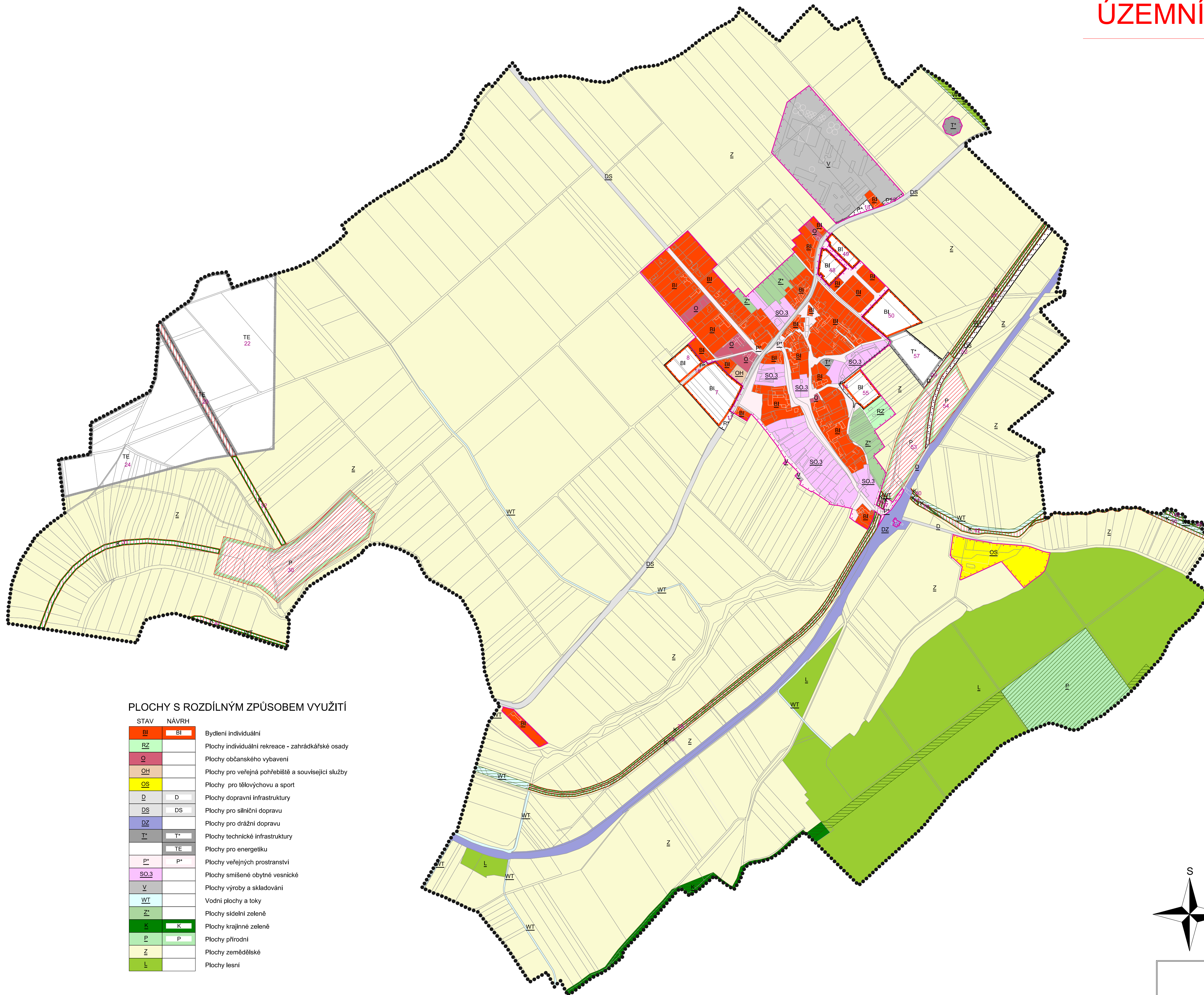


ÚZEMNÍ PLÁN ŠELEŠOVICE



LEGENDA

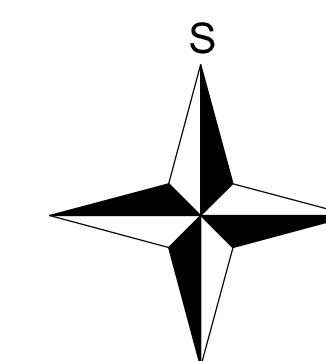
- řešené území
- parcelní kresba
- vnitřní kresba parcel
- zastavěné území k 31.12.2017
- zastavitelné plochy
- biocentra ÚSES - Stav
- biocentra ÚSES - Návrh
- biokoridory ÚSES - Stav
- biokoridory ÚSES - Návrh
- rozhraní mezi plochami se shodnou funkcí
- číslo plochy s rozdílným způsobem využití - Návrh
- kód plochy s rozdílným způsobem využití - Stav
- WT kód plochy s rozdílným způsobem využití - Návrh

číslo plochy s rozdílným způsobem využití	popis	výměra plochy celkem (ha)
7	BI bydlení individuální	1,544
8	BI bydlení individuální	0,570
14	P* veřejné prostranství k lokalitě BI 9, 10	0,125
16	P* veřejné prostranství k lokalitě BI 7, 8	0,083
17	P* veřejné prostranství k lokalitě BI 7	0,084
18	P* veřejné prostranství	0,148
19	P* veřejné prostranství	0,056
22	TE koridor plynovodu VTL	10,458
23	TE koridor plynovodu VTL, krajinná zeleň (lokální biokoridor ÚSES)	0,612
24	TE koridor plynovodu VTL	8,624
29	D obslužná komunikace	0,114
30	P přírodní plocha (lokální biocentrum ÚSES)	5,349
31	K krajinná zeleň (lokální biokoridor ÚSES)	0,907
32	K krajinná zeleň (lokální biokoridor ÚSES)	0,416
34	K krajinná zeleň (lokální biokoridor ÚSES)	0,266
35	K krajinná zeleň (lokální biokoridor ÚSES)	0,360
36	K krajinná zeleň (lokální biokoridor ÚSES)	0,036
37	K krajinná zeleň (lokální biokoridor ÚSES)	0,032
38	K krajinná zeleň (lokální biokoridor ÚSES)	0,818
39	K krajinná zeleň (lokální biokoridor ÚSES)	0,909
40	K krajinná zeleň (lokální biokoridor ÚSES)	0,016
41	K krajinná zeleň (lokální biokoridor ÚSES)	0,019
42	K krajinná zeleň (lokální biokoridor ÚSES)	0,403
45	K krajinná zeleň (lokální biokoridor ÚSES)	0,056
46	K krajinná zeleň (lokální biokoridor ÚSES)	0,021
47	K krajinná zeleň (lokální biokoridor ÚSES)	0,325
48	BI bydlení individuální	0,452
49	BI bydlení individuální	0,330
50	BI bydlení individuální	1,121
51	K krajinná zeleň (lokální biokoridor ÚSES)	0,062
52	DS komunikace	0,817
53	P přírodní plocha (lokální biocentrum ÚSES)	2,108
54	P přírodní plocha (lokální biocentrum ÚSES)	0,996
55	BI bydlení individuální	0,603
56	K krajinná zeleň (lokální biokoridor ÚSES)	0,333
57	T* plocha technické infrastruktury	1,047

PLOCHY S ROZDÍLNÝM ZPŮSOBEM VYUŽITÍ

STAV	NÁVRH	popis
BI	BI	Bydlení individuální
RZ		Plochy individuální rekreace - zahrádkářské osady
O		Plochy občanského vybavení
OH		Plochy pro veřejná pohřebiště a související služby
OS		Plochy pro tělovýchovu a sport
D	D	Plochy dopravní infrastruktury
DS	DS	Plochy pro silniční dopravu
DZ		Plochy pro drážní dopravu
I*	T*	Plochy technické infrastruktury
	TE	Plochy pro energetiku
P*	P*	Plochy veřejných prostranství
SO.3		Plochy smíšené obytné vesnické
V		Plochy výroby a skladování
WT		Vodní plochy a toky
Z'		Plochy sídelní zeleně
K	K	Plochy krajinné zeleně
P	P	Plochy přírodní
Z		Plochy zemědělské
L		Plochy lesní

ZÁZNAM O ÚČINNOSTI		Otisk úředního razítka:
Vydávající správní orgán:	Zastupitelstvo obce Šelešovice	
Datum nabytí účinnosti poslední změny:	19.02.2020	
Poradové číslo poslední změny:	2	
Poživatel:	Městský úřad Kroměříž Ing. arch. Pavel Máselník referent stavebního úřadu	
Podpis:		



OBJEDNATEL: OBEC ŠELEŠOVICE	PORÝZOVATEL: MĚSTSKÝ ÚŘAD KROMĚŘÍŽ	
ZAKÁZKOVÉ ČÍSLO: K 2-17	ODPOVĚDNÝ PROJEKTANT: ING. ARCH. MILAN KROUMAN	
ÚZEMNÍ PLÁN ŠELEŠOVICE ÚPLNÉ ZNĚNÍ PO VYDÁNÍ ZMĚNY č.2		
OBSAH: HLAVNÍ VÝKRES	MĚŘÍTKO: 1 : 5 000	DATUM: 01/2020
		V.Č.: P2-2

Příloha č.2