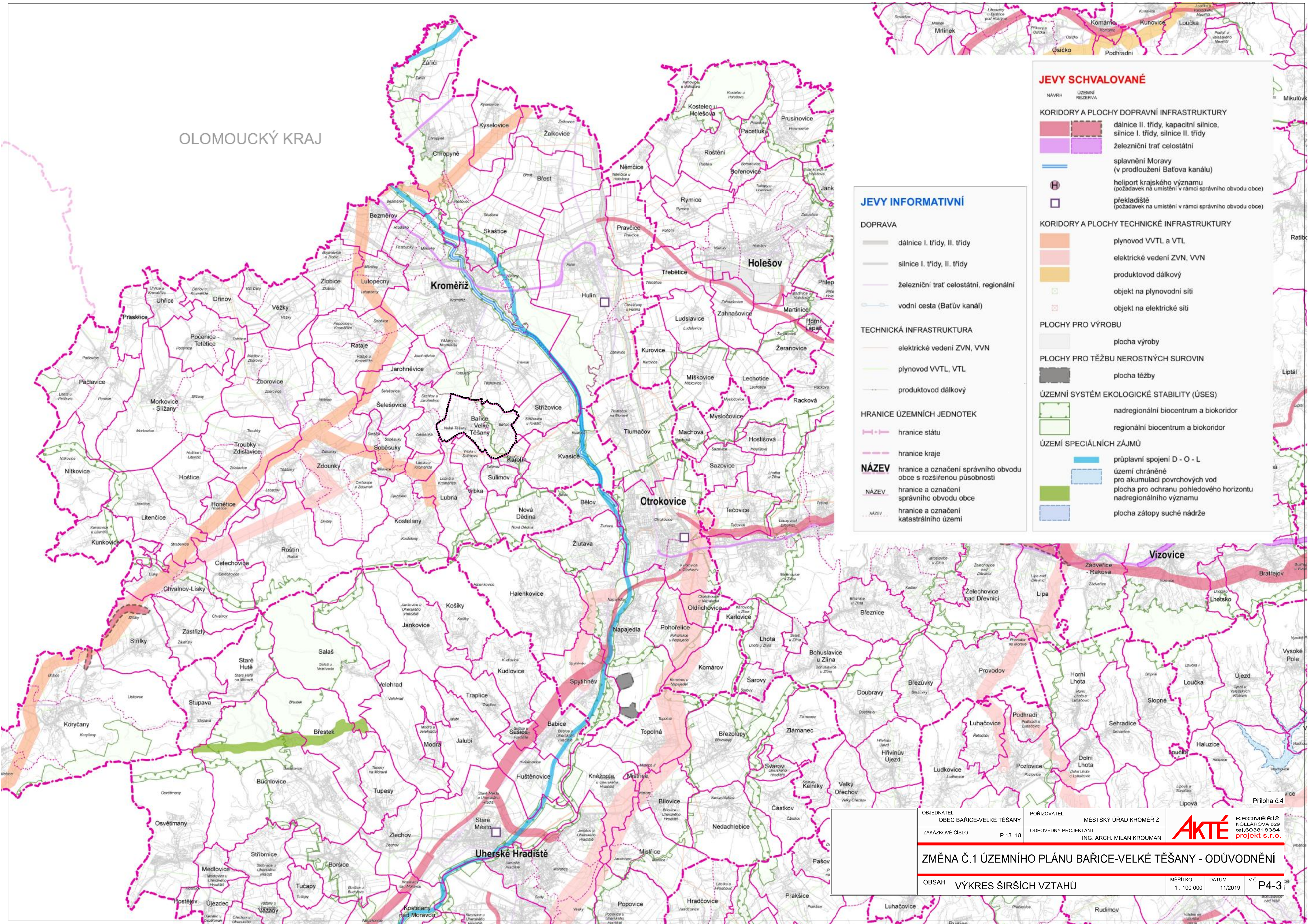


OLOMOUCKÝ KRAJ



JEVY INFORMATIVNÍ

DOPRAVA

- dálnice I. třídy, II. třídy
- silnice I. třídy, II. třídy
- železniční trať celostátní, regionální
- vodní cesta (Bařův kanál)

TECHNICKÁ INFRASTRUKTURA

- elektrické vedení ZVN, VVN
- plynovod VVTL, VTL
- produktovod dálkový

HRANICE ÚZEMNÍCH JEDNOTEK

- hranice státu
- hranice kraje

NÁZEV

- hranice a označení správního obvodu obce s rozšířenou působností
- hranice a označení správního obvodu obce
- hranice a označení katastrálního území

JEVY SCHVALOVANÉ

NÁVRH ÚZEMNÍ REZERVA

KORIDORY A PLOCHY DOPRAVNÍ INFRASTRUKTURY

- dálnice II. třídy, kapacitní silnice, silnice I. třídy, silnice II. třídy
- železniční trať celostátní
- splavnění Moravy (v prodloužení Bařova kanálu)
- letišť krajanského významu (požadavek na umístění v rámci správního obvodu obce)
- překladisté (požadavek na umístění v rámci správního obvodu obce)

KORIDORY A PLOCHY TECHNICKÉ INFRASTRUKTURY

- plynovod VVTL a VTL
- elektrické vedení ZVN, VVN
- produktovod dálkový
- objekt na plynovodní síti
- objekt na elektrické síti

PLOCHY PRO VÝROBU

- plocha výroby

PLOCHY PRO TĚŽBU NEROSTNÝCH SUROVIN

- plocha těžby

ÚZEMNÍ SYSTÉM EKOLOGICKÉ STABILITY (ÚSES)

- nadregionální biocentrum a biokoridor
- regionální biocentrum a biokoridor

ÚZEMÍ SPECIÁLNÍCH ZÁJMŮ

- průplavní spojení D - O - L
- území chráněné pro akumulaci povrchových vod
- plocha pro ochranu pohledového horizontu nadregionálního významu
- plocha zátopu suché nádrže

OBJEDNATEL OBEC BAŘICE-VELKÉ TĚŠANY	PŮRIZOVATEL MĚSTSKÝ ÚŘAD KROMĚŘÍŽ	AKTÉ KROMĚŘÍŽ KOLLÁROVA 629 tel. 6038 18384 projekt s.r.o.
ZAKÁZKOVÉ ČÍSLO P 13-18	ODPOVĚDNÝ PROJEKTANT ING. ARCH. MILAN KROUMAN	
ZMĚNA Č.1 ÚZEMNÍHO PLÁNU BAŘICE-VELKÉ TĚŠANY - ODŮVODNĚNÍ		
OBSAH VÝKRES ŠIRŠÍCH VZTAHŮ	MĚRÍTKO 1 : 100 000	DATUM 11/2019
		V.Č. P4-3

Příloha č.4