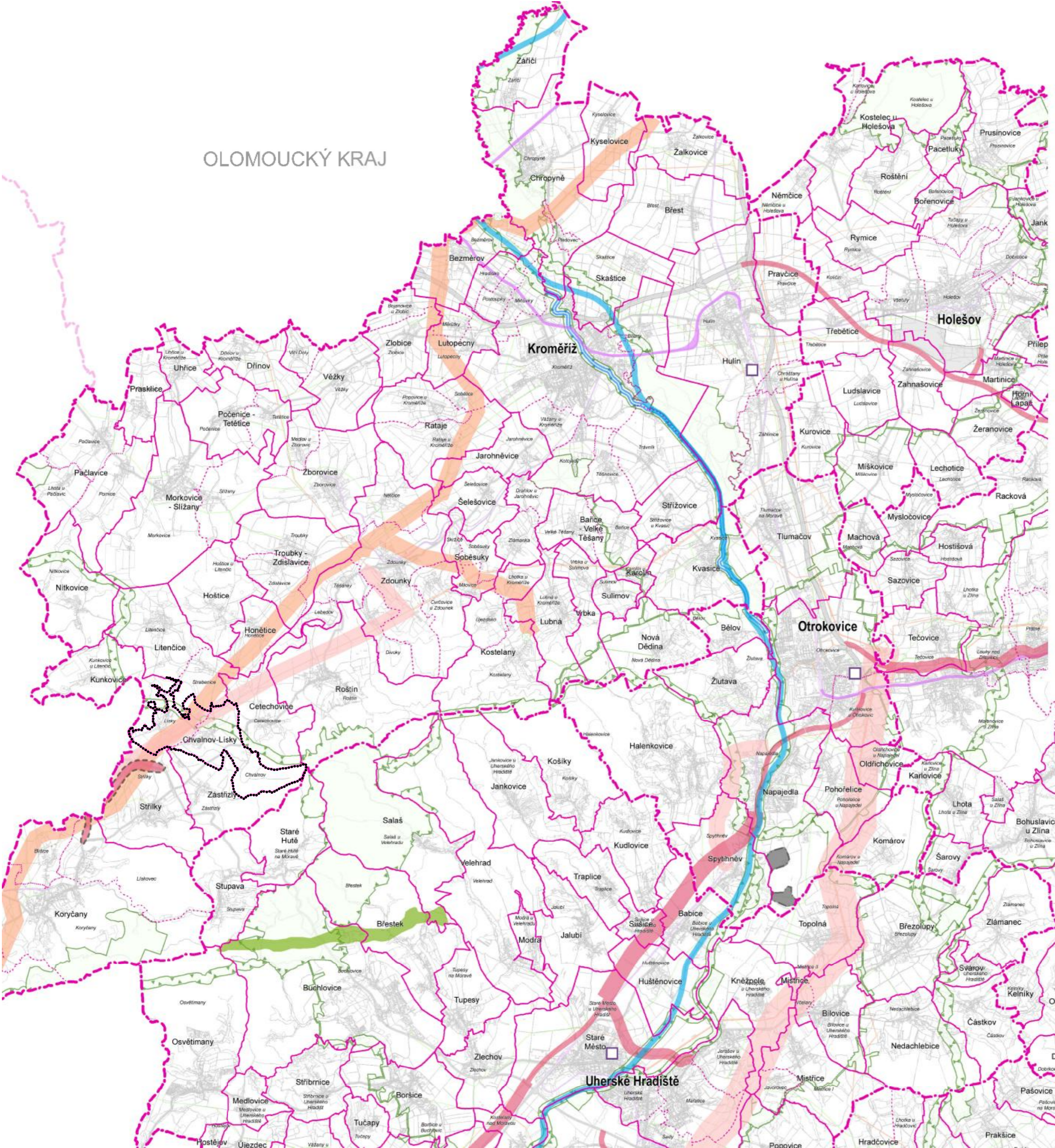


OLOMOUCKÝ KRAJ



JEVY SCHVALOVANÉ

NÁVRH ÚZEMNÍ REZERVA

KORIDORY A PLOCHY DOPRAVNÍ INFRASTRUKTURY

- dálnice II. třídy, kapacitní silnice, silnice I. třídy, silnice II. třídy
- železniční trať celostátní
- splavní Moravy (v prodloužení Baťova kanálu)
- heliport krajského významu (požadavek na umístění v rámci správního obvodu obce)
- překladiště (požadavek na umístění v rámci správního obvodu obce)

KORIDORY A PLOCHY TECHNICKÉ INFRASTRUKTURY

- plynovod VVTL a VTL
- elektrické vedení ZVN, VVN
- produktovod dálkový
- objekt na plynovodní síti
- objekt na elektrické síti

PLOCHY PRO VÝROBU

- plocha výroby

PLOCHY PRO TĚŽBU NEROSTNÝCH SUROVIN

- plocha těžby

ÚZEMNÍ SYSTÉM EKOLOGICKÉ STABILITY (ÚSES)

- nadregionální biocentrum a biokoridor
- regionální biocentrum a biokoridor

ÚZEMÍ SPECIÁLNÍCH ZÁJMŮ

- průplavní spojení D - O - L
- území chráněné pro akumulaci povrchových vod
- plocha pro ochranu pohledového horizontu nadregionálního významu
- plocha zátopy suché nádrže

JEVY INFORMATIVNÍ

DOPRAVA

- dálnice I. třídy, II. třídy
- silnice I. třídy, II. třídy
- železniční trať celostátní, regionální
- vodní cesta (Baťův kanál)

TECHNICKÁ INFRASTRUKTURA

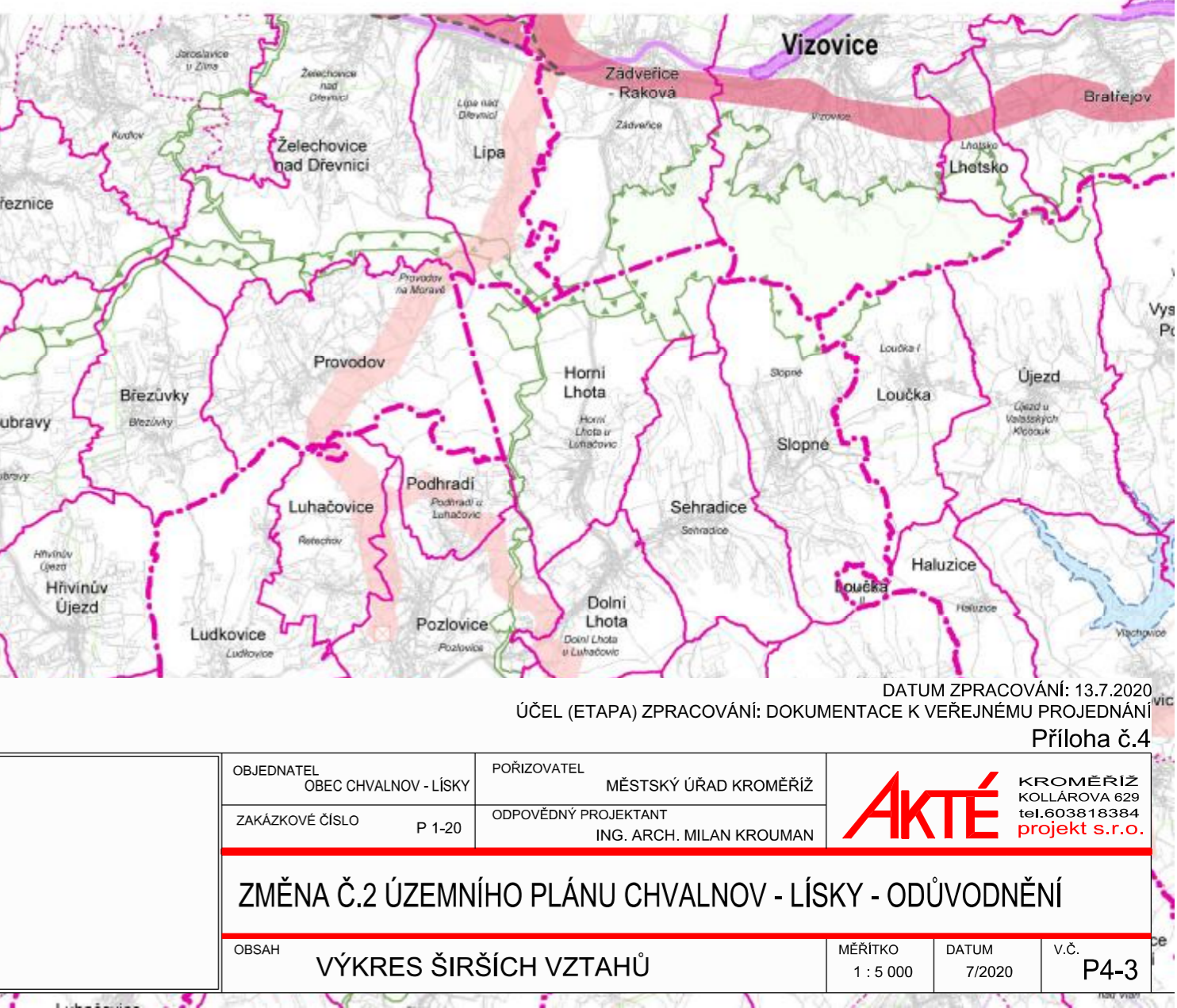
- elektrické vedení ZVN, VVN
- plynovod VVTL, VTL
- produktovod dálkový

HRANICE ÚZEMNÍCH JEDNOTEK

- hranice státu
- hranice kraje

NÁZEV

- hranice a označení správního obvodu obce s rozšířenou působností
- hranice a označení správního obvodu obce
- hranice a označení katastrálního území



DATUM ZPRACOVÁNÍ: 13.7.2020
 ÚČEL (ETAPA) ZPRACOVÁNÍ: DOKUMENTACE K VEŘEJNÉMU PROJEDNÁNÍ
 Příloha č.4

OBJEDNATEL OBEC CHVALNOV - LISKY	POŘIZOVATEL MĚSTSKÝ ÚŘAD KROMĚŘÍŽ	<p>KROMĚŘÍŽ KOLLÁŘOVA 629 tel.603818384 projekt s.r.o.</p>
ZAKÁZKOVÉ ČÍSLO P-120	ODPOVĚDNÝ PROJEKTANT ING. ARCH. MILAN KROUMAN	
<h2>ZMĚNA Č.2 ÚZEMNÍHO PLÁNU CHVALNOV - LISKY - ODŮVODNĚNÍ</h2>		
OBSAH VÝKRES ŠIRŠÍCH VZTAHŮ	MĚRÍTKO 1 : 5 000	DATUM 7/2020
		V.Č. P4-3