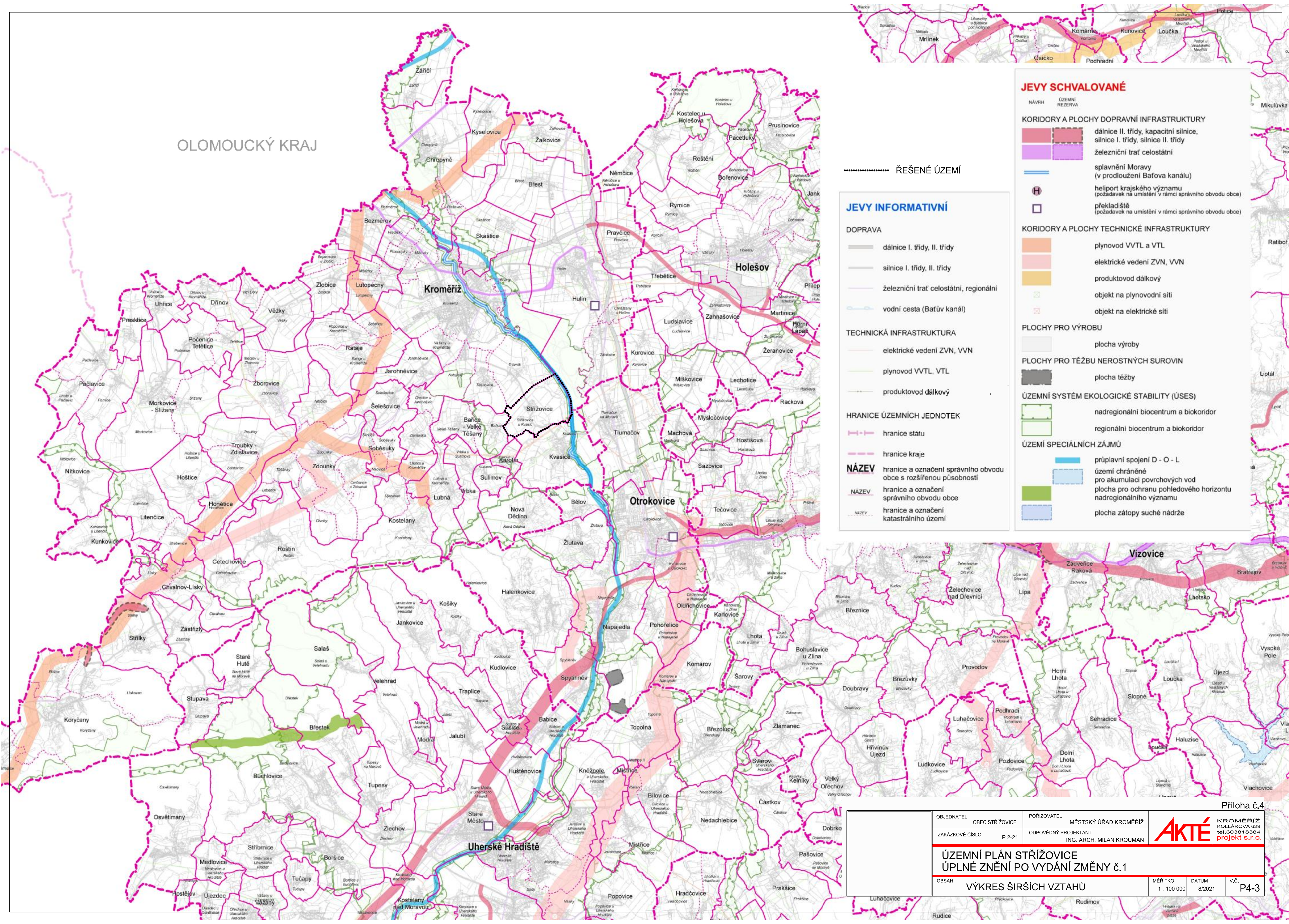


OLOMOUCKÝ KRAJ



..... ŘEŠENÉ ÚZEMÍ

JEVY INFORMATIVNÍ

- DOPRAVA**
- dálnice I. třídy, II. třídy
 - silnice I. třídy, II. třídy
 - železniční trať celostátní, regionální
 - vodní cesta (Bařův kanál)
- TECHNICKÁ INFRASTRUKTURA**
- elektrické vedení ZVN, VVN
 - plynovod VVTL, VTL
 - produktovod dálkový
- HRANICE ÚZEMNÍCH JEDNOTEK**
- hranice státu
 - hranice kraje
- NÁZEV**
- hranice a označení správního obvodu obce s rozšířenou působností
 - hranice a označení správního obvodu obce
 - hranice a označení katastrálního území

JEVY SCHVALOVANÉ

- NÁVRH ÚZEMNÍ REZERVA**
- KORIDORY A PLOCHY DOPRAVNÍ INFRASTRUKTURY**
- dálnice II. třídy, kapacitní silnice, silnice I. třídy, silnice II. třídy
 - železniční trať celostátní
 - splavnění Moravy (v prodloužení Bařova kanálu)
 - letoviště krajského významu (požadavek na umístění v rámci správního obvodu obce)
 - překladniště (požadavek na umístění v rámci správního obvodu obce)
- KORIDORY A PLOCHY TECHNICKÉ INFRASTRUKTURY**
- plynovod VVTL a VTL
 - elektrické vedení ZVN, VVN
 - produktovod dálkový
 - objekt na plynovodní síti
 - objekt na elektrické síti
- PLOCHY PRO VÝROBU**
- plocha výroby
- PLOCHY PRO TĚŽBU NEROSTNÝCH SUROVIN**
- plocha těžby
- ÚZEMNÍ SYSTÉM EKOLOGICKÉ STABILITY (ÚSES)**
- nadregionální biocentrum a biokoridor
 - regionální biocentrum a biokoridor
- ÚZEMÍ SPECIÁLNÍCH ZÁJMŮ**
- průplavní spojení D - O - L
 - území chráněné pro akumulaci povrchových vod
 - plocha pro ochranu pohledového horizontu nadregionálního významu
 - plocha zátopy suché nádrže

OBJEDNATEL	OBEC STRÁŽOVICE	POŘIZOVATEL	MĚSTSKÝ ÚŘAD KROMĚŘÍŽ
ZAKÁZKOVÉ ČÍSLO	P 2-21	ODPOVĚDNÝ PROJEKTANT	ING. ARCH. MILAN KROUMAN
ÚZEMNÍ PLÁN STRÁŽOVICE			
ÚPLNÉ ZNĚNÍ PO VYDÁNÍ ZMĚNY č. 1			
OBSAH	VÝKRES ŠIRŠÍCH VZTAHŮ	MĚŘÍTKO	DATUM
		1 : 100 000	8/2021
		V.Č.	P4-3

Příloha č.4

AKTÉ KROMĚŘÍŽ
KOLLÁROVA 629
tel. 603 81 83 84
projekt s.r.o.